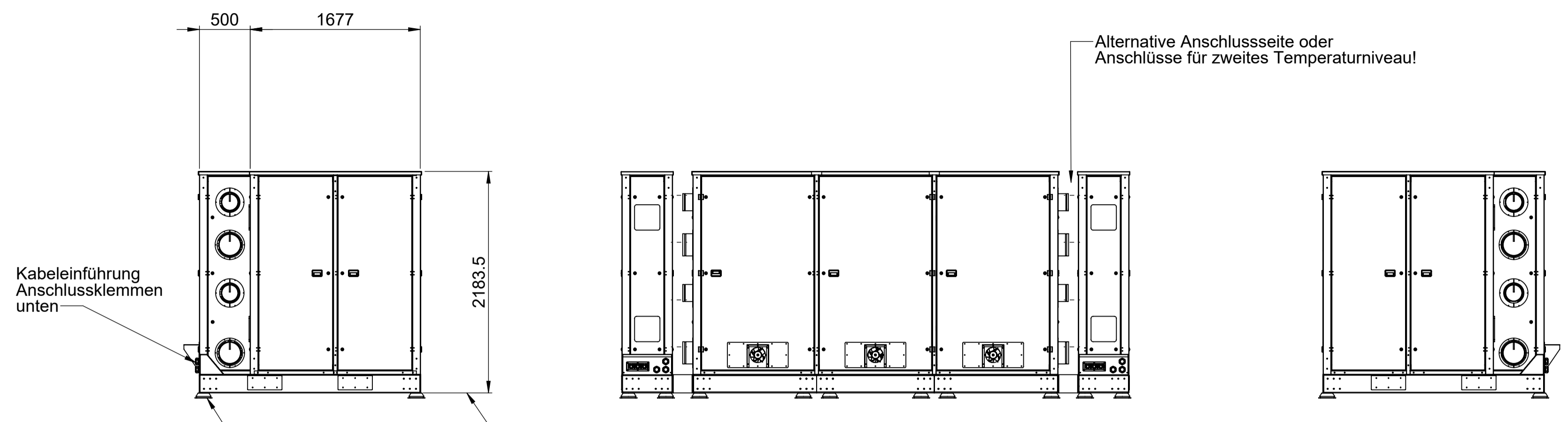
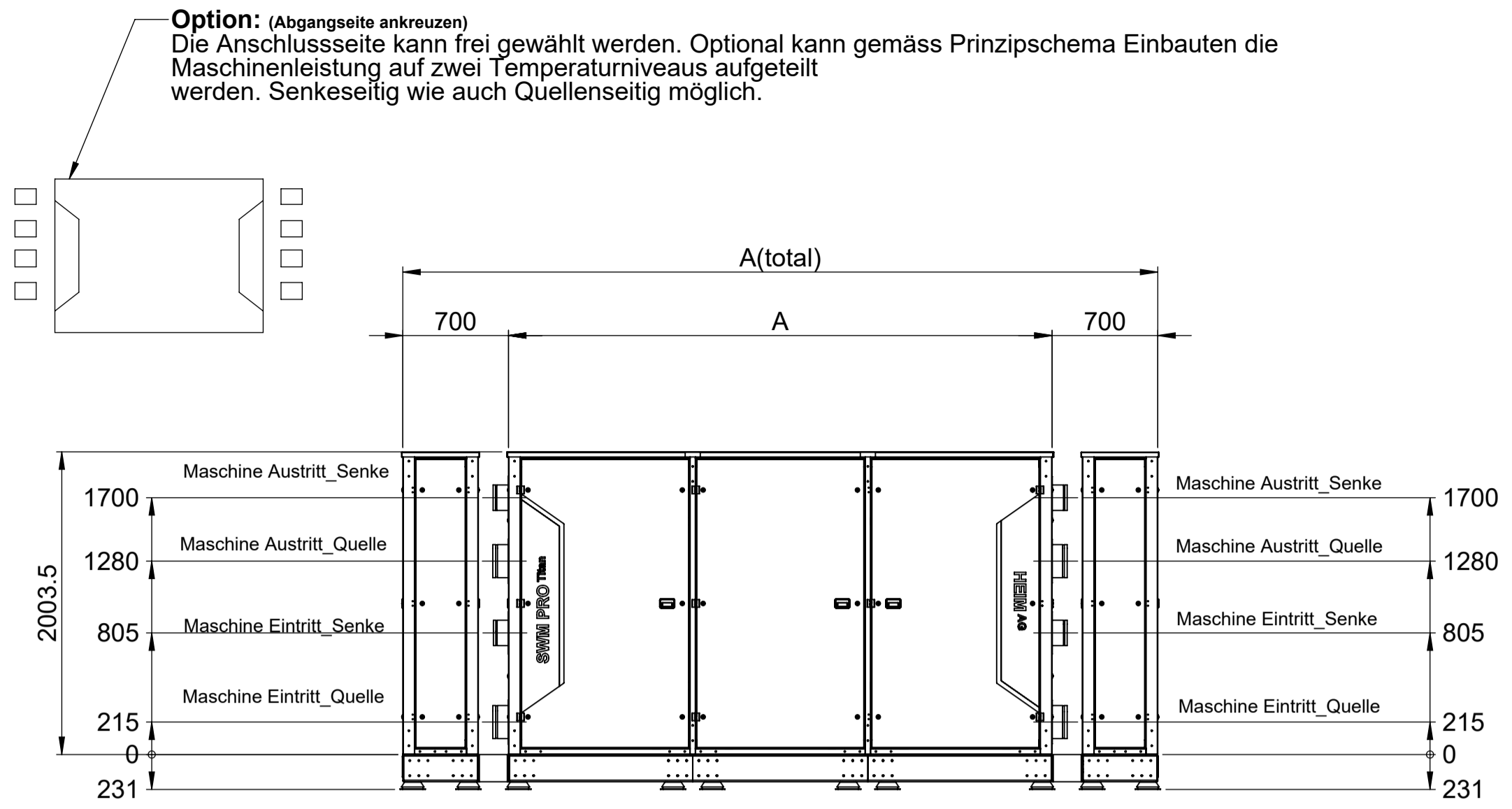
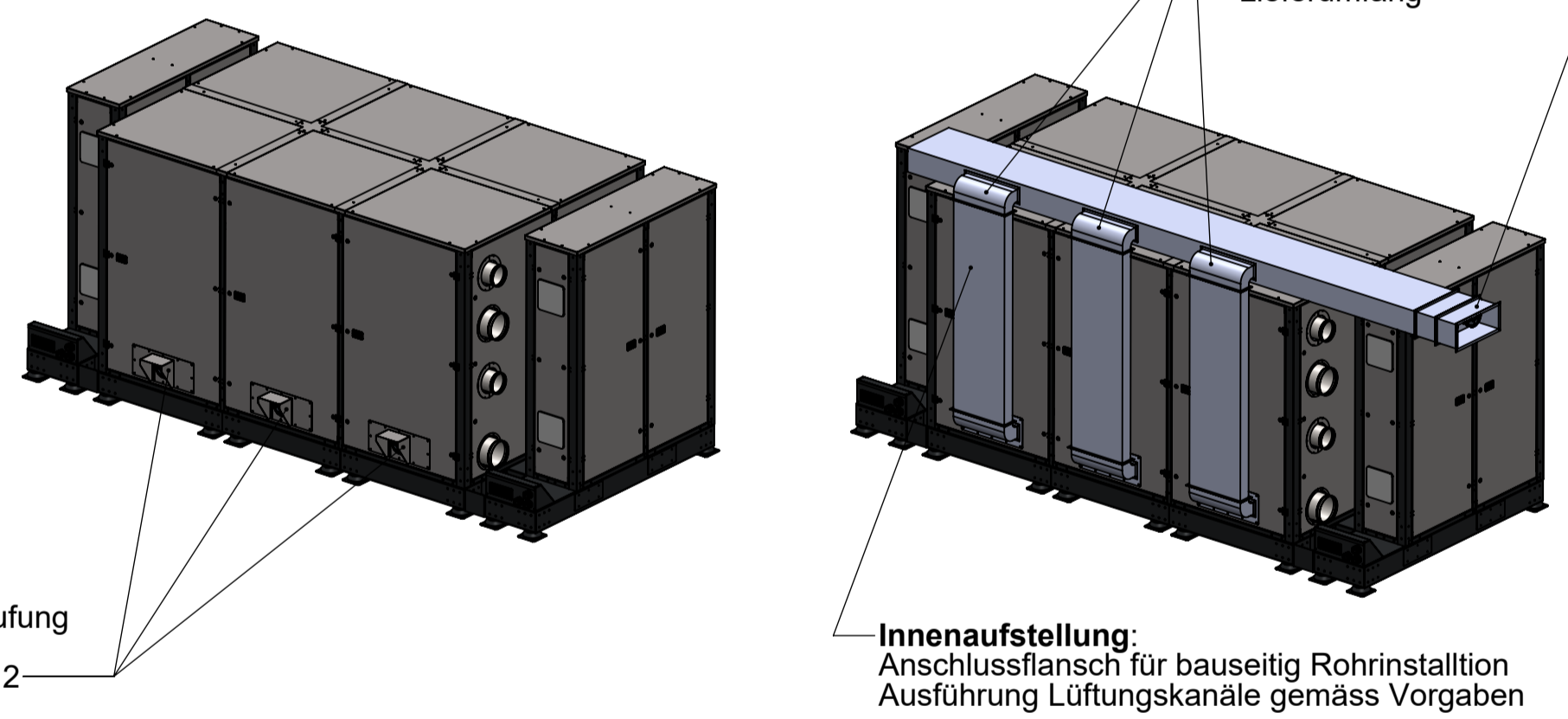
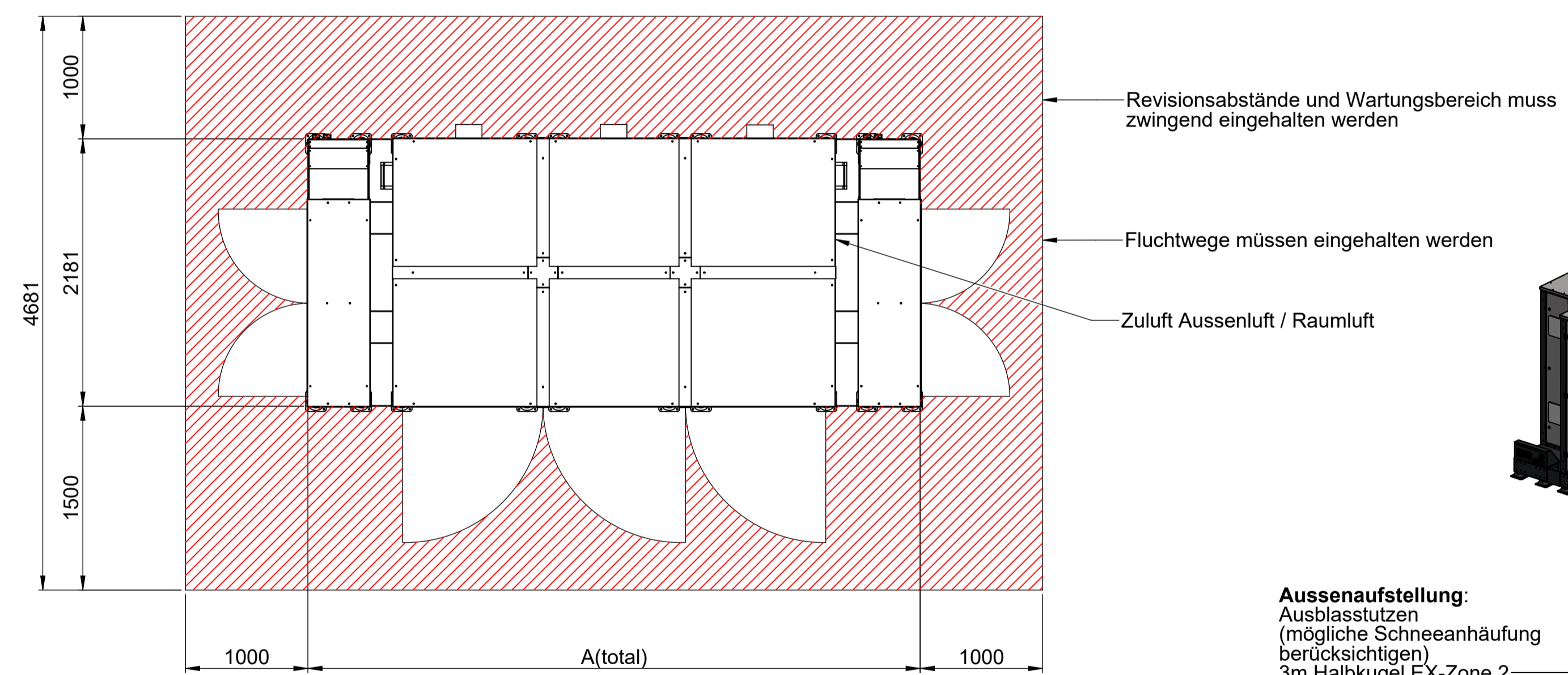


© Heim Heizsysteme AG, Wittenwilerstrasse 31, 8355 Aadorf
Ohne unsere Genehmigung darf diese Zeichnung weder kopiert
noch reproduziert werden. Jede Weiterverbreitung ist untersagt.



Innenaufstellung:
Das Gehäuse wird direkt auf dem Boden montiert, Nivillierung nur bis 10mm möglich
Ebener und sauberer Boden zwingend notwendig!

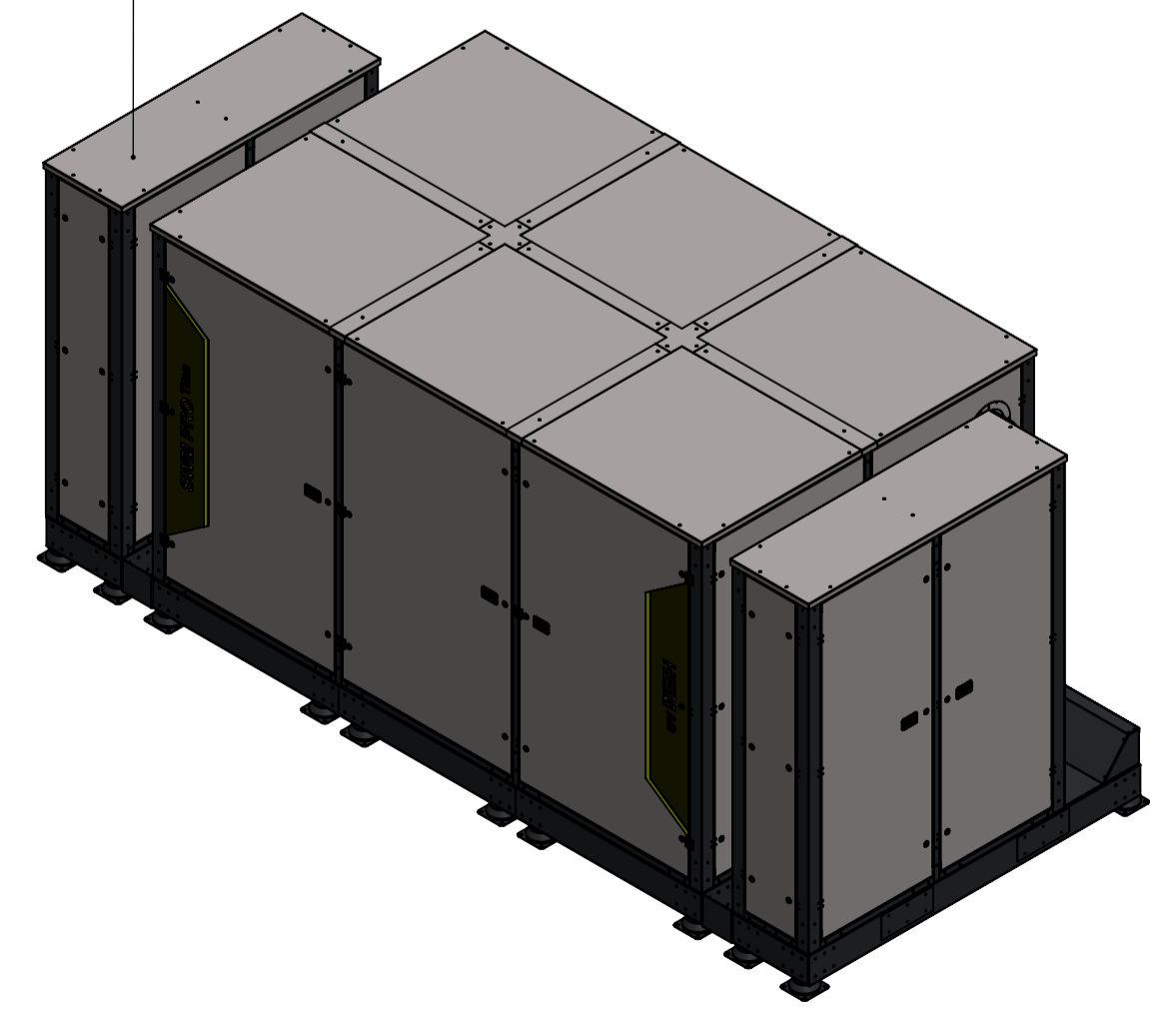
Aussenaufstellung:
Stahlgrundrahmen zwingend notwendig, ebener und sauberer Montageplatz, keine Nivillierung am Gehäuse möglich.



Schnittstelle trennbar für Serviceeinsatz und Lieferumfang

Installationsort Ventilatorbox (Lieferumfang) kurz vor Austritt Gebäude (Fortluftleitung)

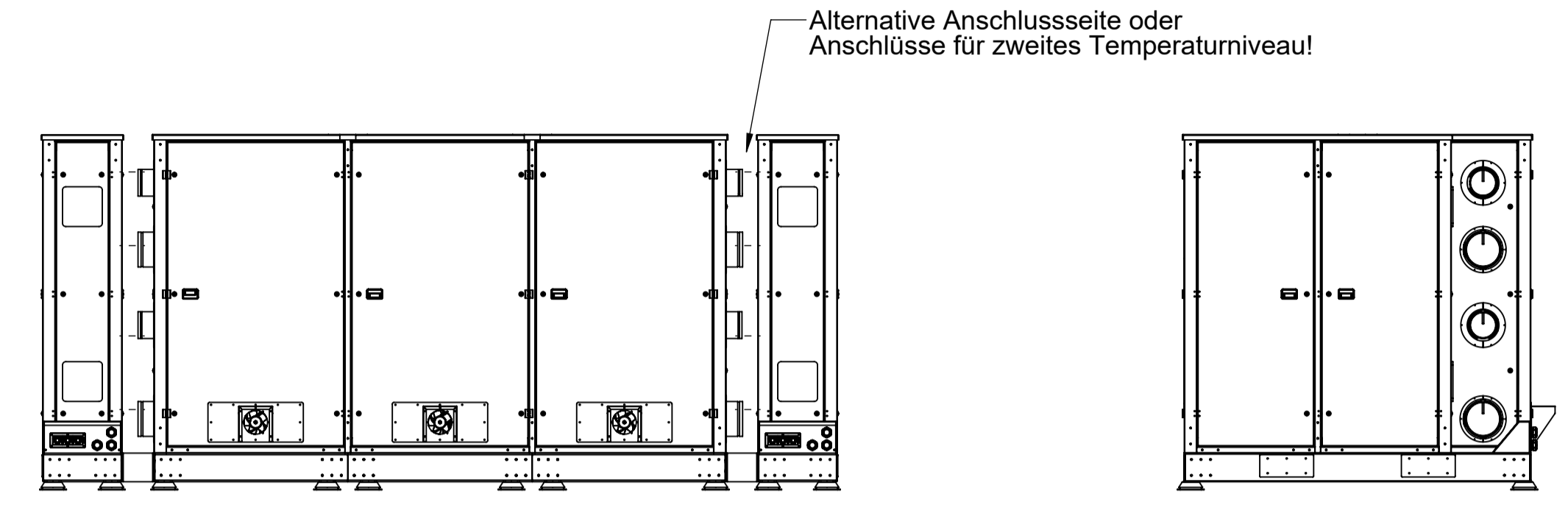
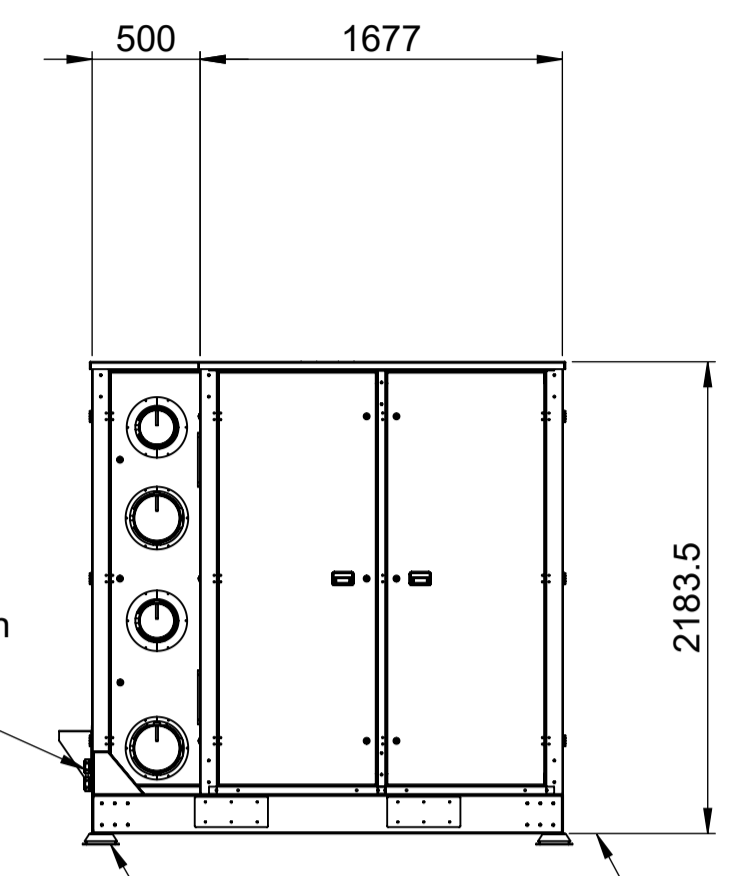
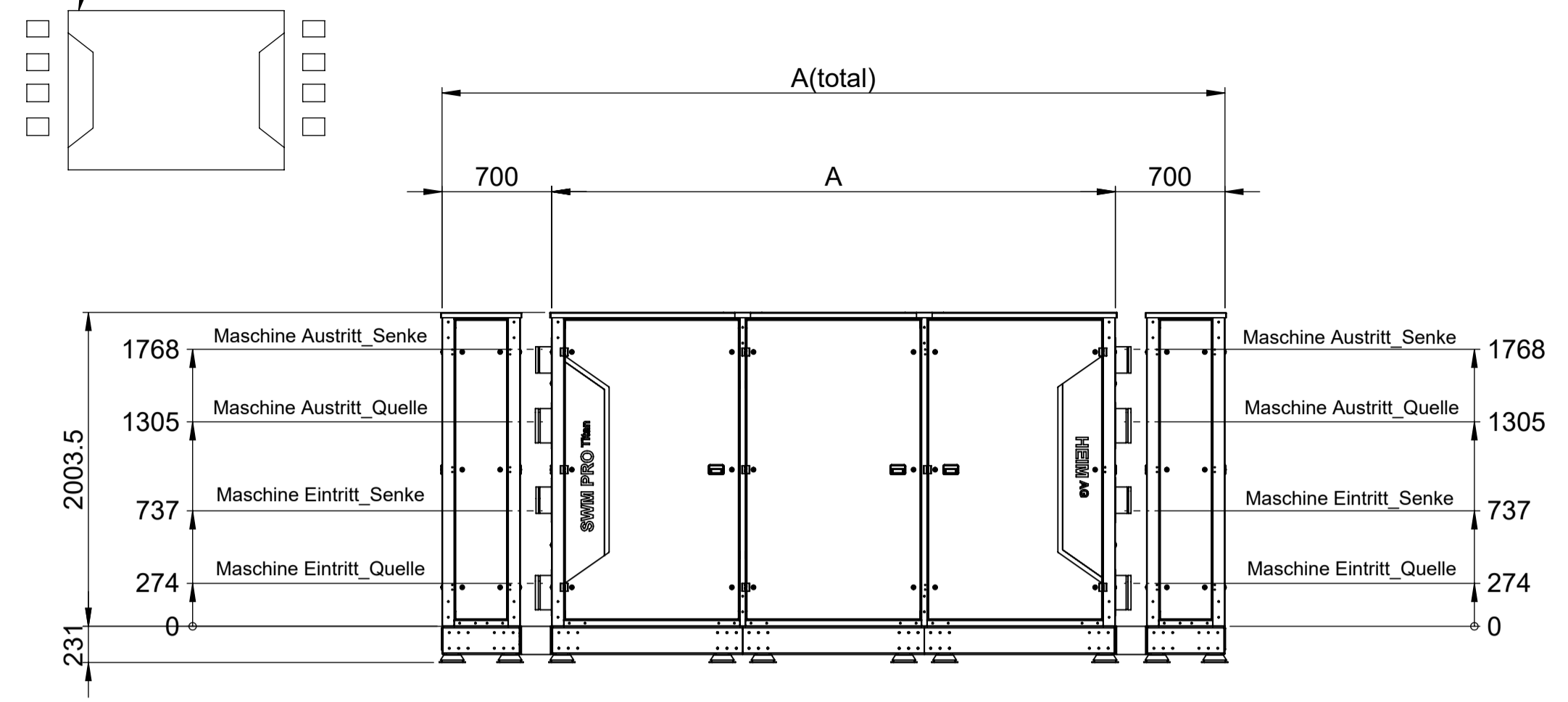
Farb- und Designkonzept Standard
Gehäuse RAL 7036 Platingrau/ RAL 9011Graphitschwarz.
Alternative Farben auf Anfrage.



Maschinentyp	Kältesätze (Füllmenge je Kältesatz R290)	Länge A(total) [m]	Länge A [m]	Anzahl Steuerschränke (abhängig externer Regelungsumfang)	Dimension Abgänge Quelle	Dimension Abgänge Senke	min. Volumenstrom Abluft Havarie [m3/h]	Dimension Abgang Abluft [mm] 4-5m/s	max. Pressung externe Rohrleitung [Pa]	Gehäusevolumen Brutto [m3] Raumvolumen Netto mal 10	Gewicht Aussen- aufgestellt [kg]	Gewicht Innen- aufgestellt [kg]
SWM pro Titan 1-90	995 (4.2kg)	1.95	1.25	1	DN80	DN65	400	100x500	300	5.8	2100	1800
SWM pro Titan 1-110	1540 (4.9kg)	1.95	1.25	1	DN80	DN65	400	100x500	300	5.8	2150	1850
SWM pro Titan 1-150	2070 (6.0kg)	1.95	1.25	1	DN100	DN80	400	100x500	300	5.8	2150	1850
SWM pro Titan 2-170	995 (4.2kg)	1.95	1.25	1	DN100	DN80	400	100x500	300	5.8	2700	2300
SWM pro Titan 2-230	1540 (4.9kg)	1.95	1.25	1	DN100	DN80	400	100x500	300	5.8	2850	2450
SWM pro Titan 2-310	2070 (6.0kg)	1.95	1.25	1	DN125	DN100	400	100x500	300	5.8	2846	2451
SWM pro Titan 3-460	2070 (6.0kg)	3.14	2.44	1	DN150	DN125	600	200x500	200	11.6	4150	3550
SWM pro Titan 4-620	2070 (6.0kg)	3.84	2.44	2	DN200	DN150	600	200x500	200	11.6	5200	4500
SWM pro Titan 5-770	2070 (6.0kg)	5.0	3.6	2	DN200	DN150	1000	200x500	300	17.3	6650	5750
SWM pro Titan 6-930	2070 (6.0kg)	5.0	3.6	2	DN200	DN150	1000	200x500	300	17.3	7400	6700
LSWM pro Titan 2-110	995 (4.2kg)	1.95	1.25	1	DN80	DN65	400	100x500	300	5.8	2700	2300
LSWM pro Titan 2-150	1540 (4.9kg)	1.95	1.25	1	DN100	DN80	400	100x500	300	3.8	2850	2450
LSWM pro Titan 2-200	2070 (6.0kg)	1.95	1.25	1	DN100	DN80	400	100x500	300	5.8	2850	2450
LSWM pro Titan 3-230	1540 (4.9kg)	3.14	2.44	1	DN100	DN80	600	200x500	200	11.6	4150	3600
LSWM pro Titan 3-310	2070 (6.0kg)	3.14	2.44	1	DN125	DN100	600	200x500	200	11.6	4150	3450
LSWM pro Titan 4-410	2070 (6.0kg)	3.84	2.44	2	DN125	DN100	600	200x500	200	11.6	5250	4550
LSWM pro Titan 5-510	2070 (6.0kg)	5.0	3.6	2	DN150	DN125	1000	200x500	300	17.3	6650	5750
LSWM pro Titan 6-620	2070 (6.0kg)	5.0	3.6	2	DN150	DN125	1000	200x500	300	17.3	7400	6700

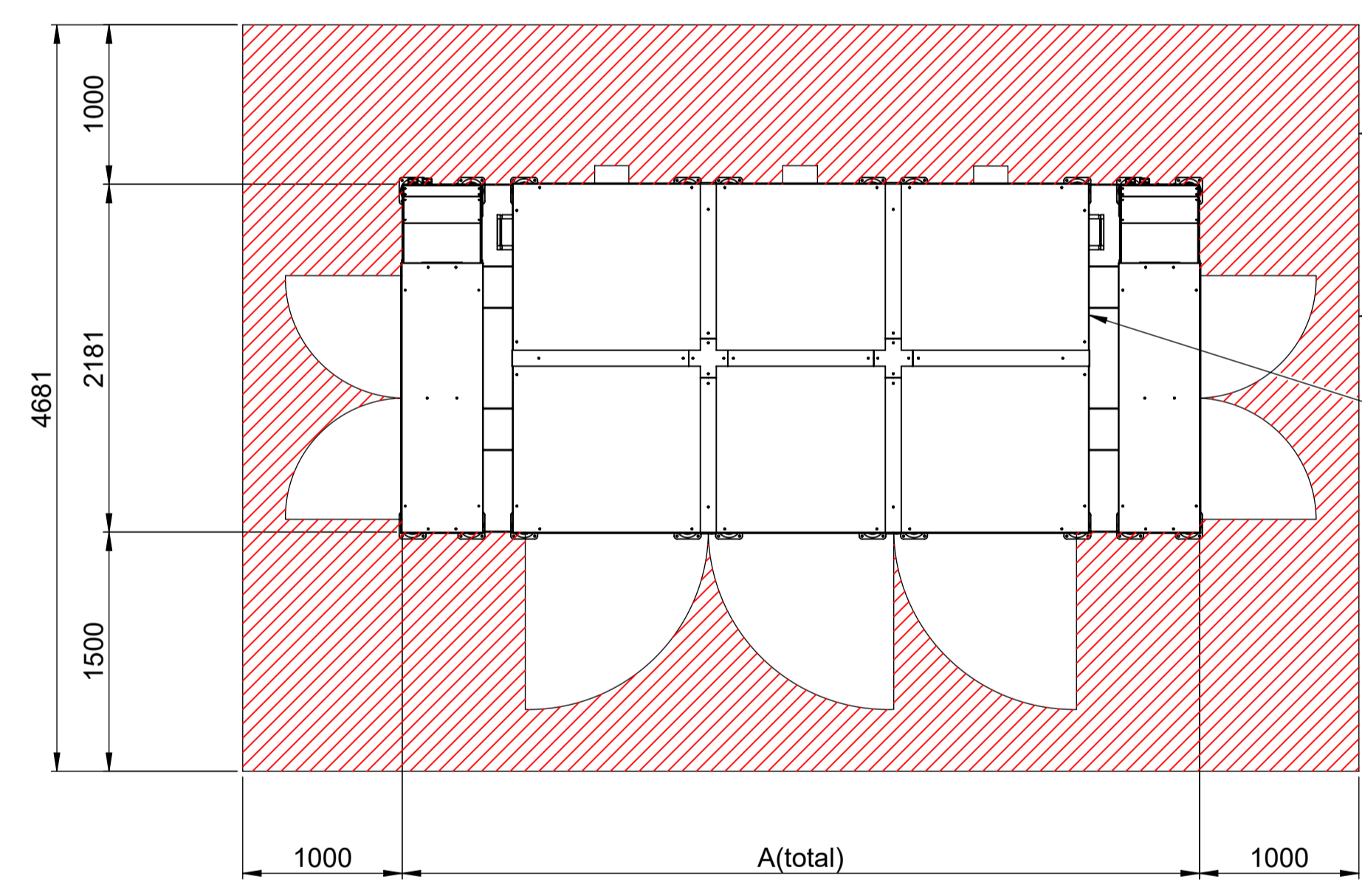
© Heim Heizsysteme AG, Wittenwilerstrasse 31, 8355 Adorf
Ohne unsere Genehmigung darf diese Zeichnung weder kopiert
noch in irgendeiner Form oder durch elektronische Wege verbreitet werden.

Option: (Abgansseite ankreuzen)
Die Anschlussseite kann frei gewählt werden. Optional kann gemäss Prinzipschema Einbauten die Maschinenleistung auf zwei Temperaturniveaus aufgeteilt werden. Senkeseitig wie auch Quellenseitig möglich.

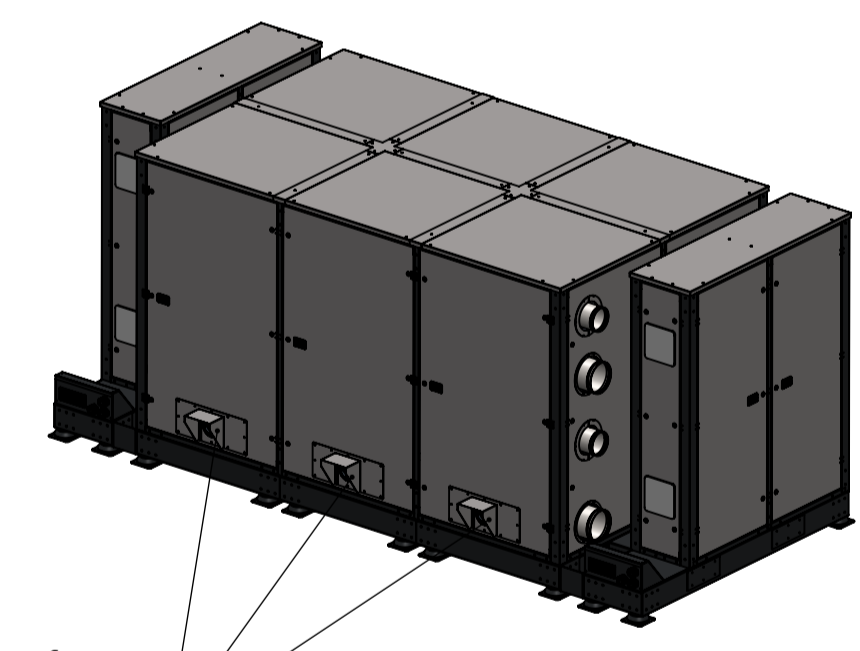


Innenaufstellung:
Das Gehäuse wird direkt auf dem Boden montiert, Nivillierung nur bis 10mm möglich
Ebener und sauberer Boden zwingend notwendig!

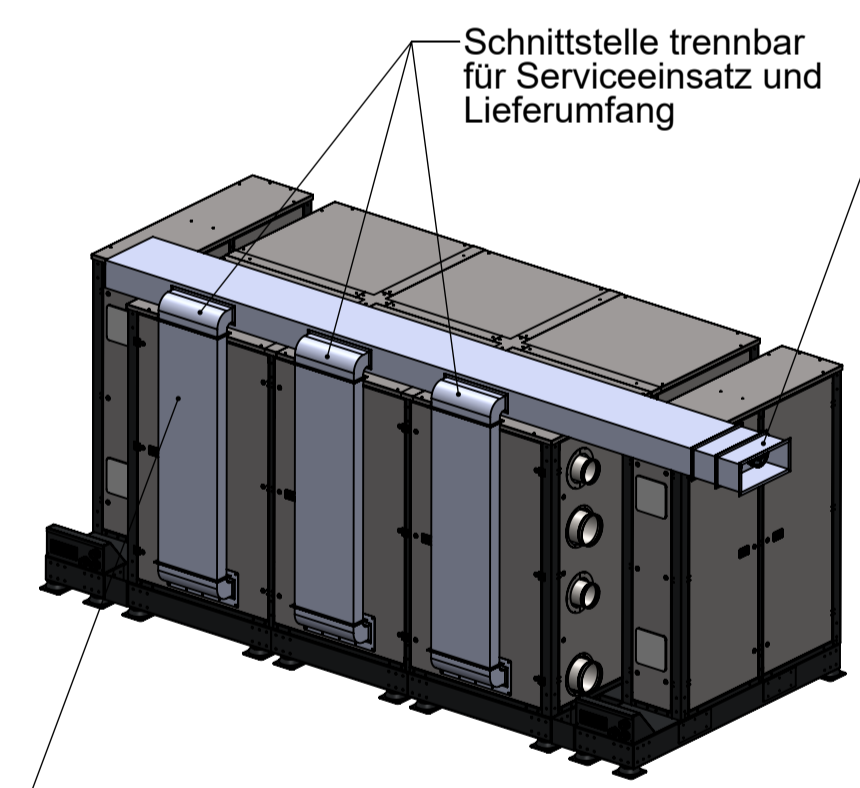
Aussenaufstellung:
Stahlgrundrahmen zwingend notwendig, ebener und sauberer Montageplatz, keine Nivillierung am Gehäuse möglich.



Revisionsabstände und Wartungsbereich muss zwingend eingehalten werden
Fluchtwege müssen eingehalten werden
Zuluft Aussenluft / Raumluft



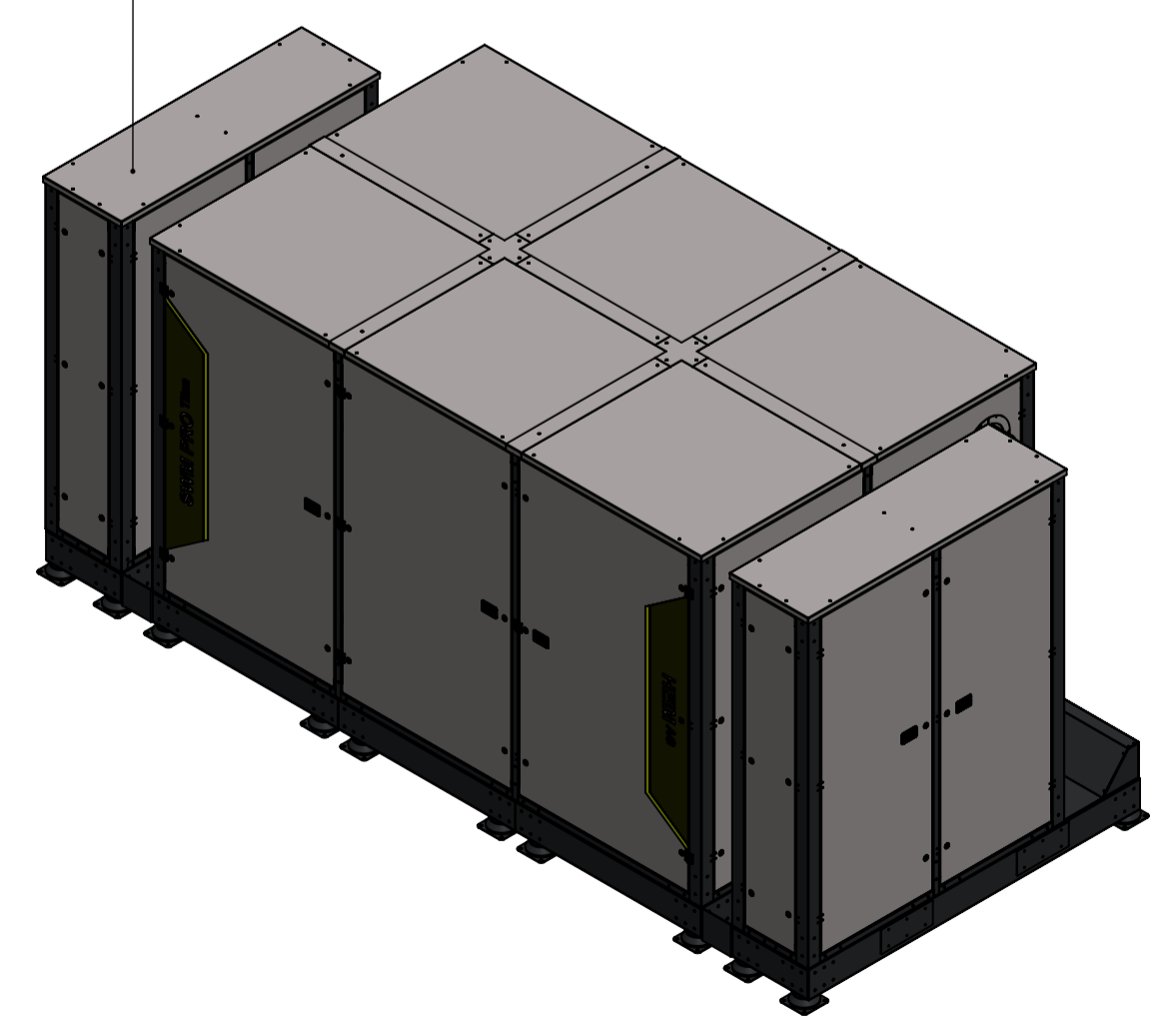
Aussenaufstellung:
Ausblasstützen (mögliche Schneeanhäufung berücksichtigen)
3m Halbkugel EX-Zone 2



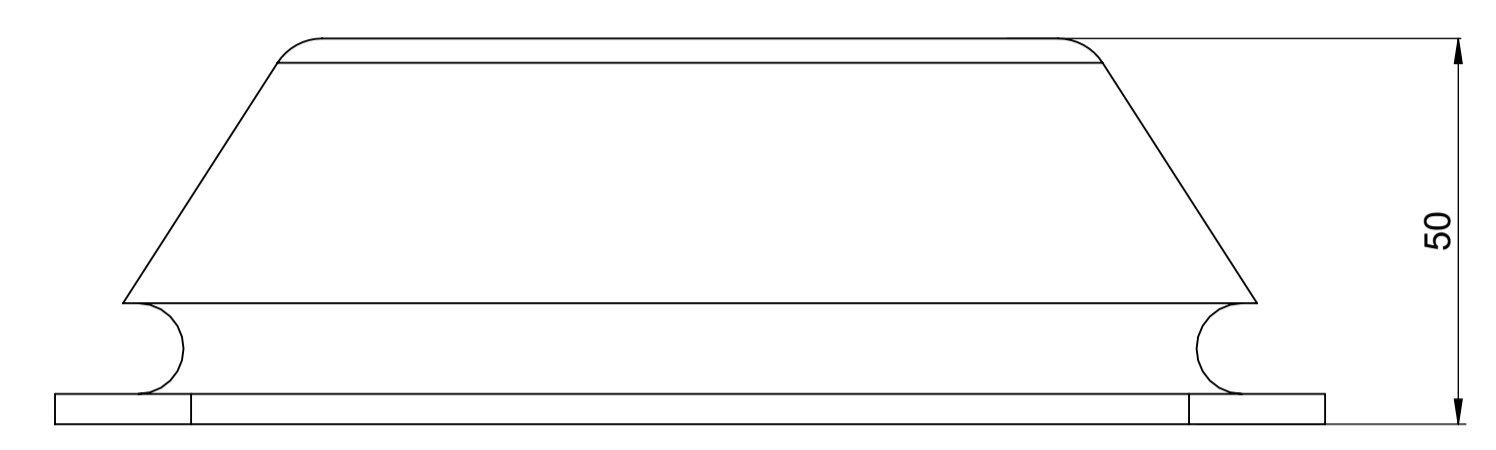
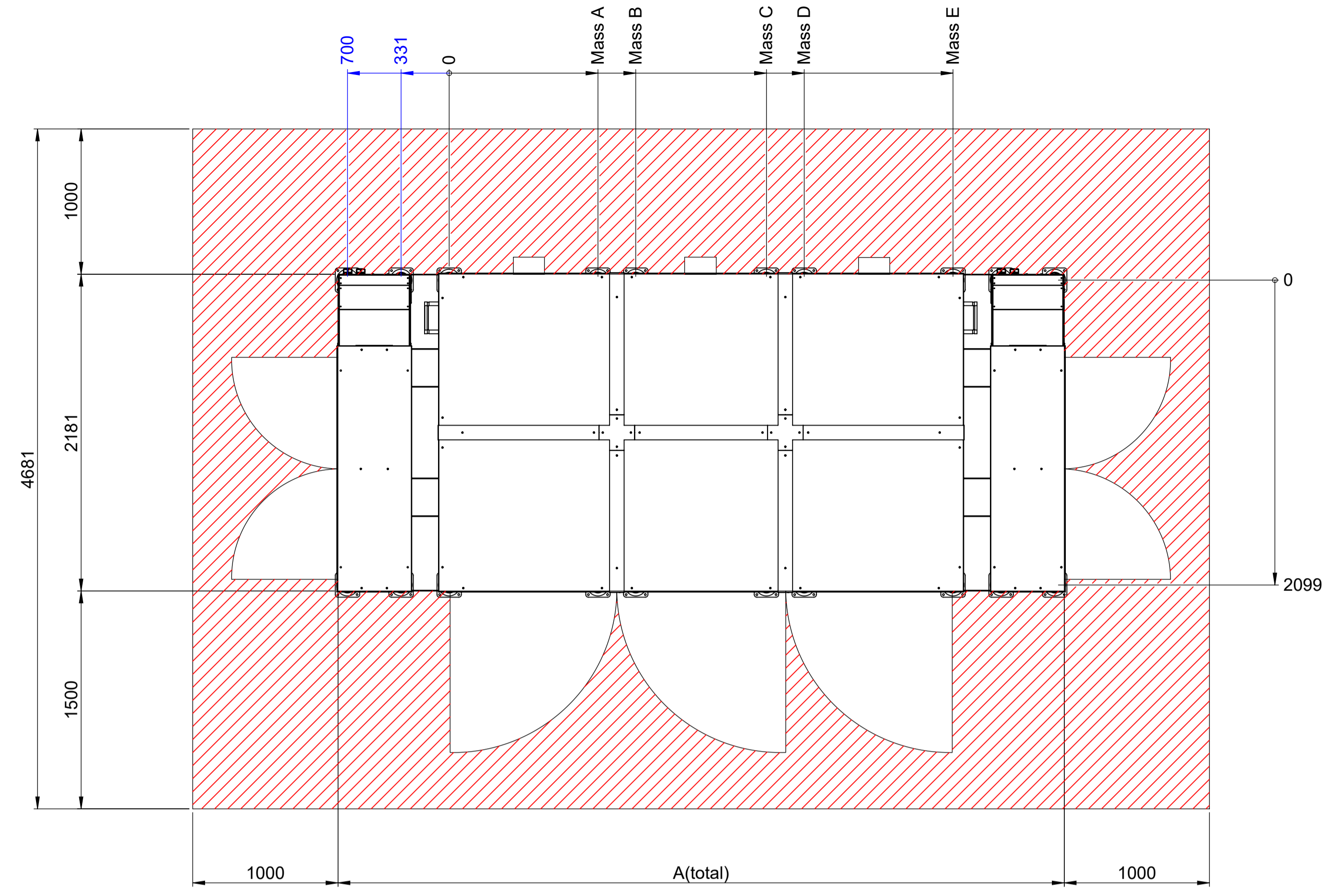
Innenaufstellung:
Anschlussflansch für bauseitig Rohrinstantion
Ausführung Lüftungkanäle gemäss Vorgabe

Installationsort Ventilatorbox (Lieferumfang) kurz vor Austritt Gebäude (Fortluftleitung)

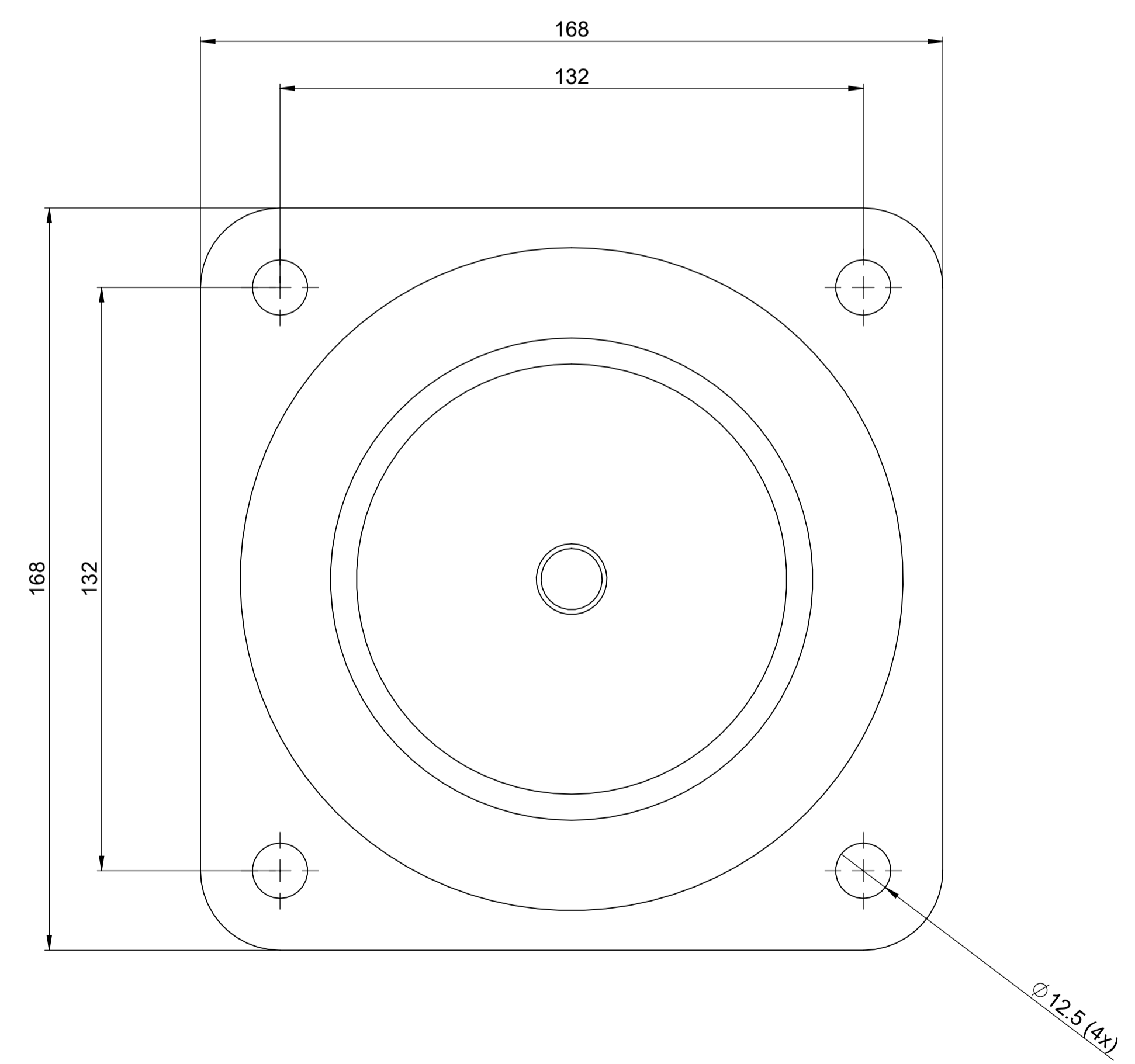
Farb- und Designkonzept Standard
Gehäuse RAL 7036 Plattingrau/ RAL 9011 Graphitschwarz.
Alternative Farben auf Anfrage.



Maschinentyp	Kältesätze (Füllmenge je Kältesatz R290)	Länge A(total) [m]	Länge A [m]	Anzahl Steuerschränke (abhängig externer Regelungsumfang)	Dimension Abgänge Quelle	Dimension Abgänge Senke	min. Volumenstrom Abluft Havarie [m3/h]	Dimension Abgang Abluft [mm] 4-5m/s	max. Pressung externe Rohrleitung [Pa]	Gehäusevolumen Brutto [m3] Raumvolumen Netto mal 10	Gewicht Aussen-aufgestellt [kg]	Gewicht Innen-aufgestellt [kg]
SWM pro Titan 3-260	995 (4.2kg)	3.14	2.44	1	DN125	DN100	600	200x500	200	11.6	3950	3550
SWM pro Titan 3-340	1540 (4.9kg)	3.14	2.44	1	DN150	DN125	600	200x500	200	11.6	4200	3800
SWM pro Titan 4-340	995 (4.2kg)	3.84	2.44	2	DN150	DN125	600	200x500	200	11.6	5000	4600
SWM pro Titan 4-460	1540 (4.9kg)	3.84	2.44	2	DN150	DN125	600	200x500	200	11.6	5300	4900
SWM pro Titan 5-430	995 (4.2kg)	5.0	3.6	2	DN150	DN125	1000	200x500	300	17.3	6300	5600
SWM pro Titan 5-570	1540 (4.9kg)	5.0	3.6	2	DN200	DN150	1000	200x500	300	17.3	6700	6000
SWM pro Titan 6-520	995 (4.2kg)	5.0	3.6	2	DN200	DN150	1000	200x500	300	17.3	7000	6300
SWM pro Titan 6-690	1540 (4.9kg)	5.0	3.6	2	DN200	DN150	1000	200x500	300	17.3	7400	6700
LSWM pro Titan 3-170	995 (4.2kg)	3.1	2.44	1	DN100	DN80	600	200x500	200	11.6	3950	3550
LSWM pro Titan 4-230	995 (4.2kg)	3.84	2.44	2	DN100	DN80	600	200x500	200	11.6	5000	4600
LSWM pro Titan 4-300	1540 (4.9kg)	3.84	2.44	2	DN125	DN125	600	200x500	200	11.6	5300	4900
LSWM pro Titan 5-290	995 (4.2kg)	5.0	3.6	2	DN125	DN100	1000	200x500	300	17.3	6300	5600
LSWM pro Titan 5-380	1540 (4.9kg)	5.0	3.6	2	DN125	DN100	1000	200x500	300	17.3	6700	6000
LSWM pro Titan 6-340	995 (4.2kg)	5.0	3.6	2	DN125	DN100	1000	200x500	300	17.3	7000	6300
LSWM pro Titan 6-460	1540 (4.9kg)	5.0	3.6	2	DN150	DN125	1000	200x500	300	17.3	7400	6700



Lochabstand: Maschinenfuss



Auflagepunkte für Maschinentypen "Normal"

Maschinentyp	Kältesätze (Füllmenge je Kältesatz R290)	Anzahl Steuerschränke (abhängig externer Regelungsumfang)	Auflagepunkt: Mass A (in mm)	Auflagepunkt: Mass B (in mm)	Auflagepunkt: Mass C (in mm)	Auflagepunkt: Mass D (in mm)	Auflagepunkt: Mass E (in mm)
SWM pro Titan 1-90	995 (8kg)	1	1119	-	-	-	-
SWM pro Titan 1-110	1540 (10kg)	1	1119	-	-	-	-
SWM pro Titan 1-150	2070 (12kg)	1	1119	-	-	-	-
SWM pro Titan 2-170	995 (8kg)	1	1119	-	-	-	-
SWM pro Titan 2-230	1540 (10kg)	1	1119	-	-	-	-
SWM pro Titan 2-310	2070 (12kg)	1	1119	-	-	-	-
SWM pro Titan 3-460	2070 (12kg)	1	1024.5	1284.5	2309	-	-
SWM pro Titan 4-620	2070 (12kg)	2	1024.5	1284.5	2309	-	-
SWM pro Titan 5-770	2070 (12kg)	2	1024.5	1284.5	2184.5	2444.5	3469
SWM pro Titan 6-930	2070 (12kg)	2	1024.5	1284.5	2184.5	2444.5	3469
LSWM pro Titan 2-110	995 (8kg)	1	1119	-	-	-	-
LSWM pro Titan 2-150	1540 (10kg)	1	1119	-	-	-	-
LSWM pro Titan 2-200	2070 (12kg)	1	1119	-	-	-	-
LSWM pro Titan 3-230	1540 (10kg)	1	1024.5	1284.5	2309	-	-
LSWM pro Titan 3-310	2070 (12kg)	1	1024.5	1284.5	2309	-	-
LSWM pro Titan 4-410	2070 (12kg)	2	1024.5	1284.5	2309	-	-
LSWM pro Titan 5-510	2070 (12kg)	2	1024.5	1284.5	2184.5	2444.5	3469
LSWM pro Titan 6-620	2070 (12kg)	2	1024.5	1284.5	2184.5	2444.5	3469

Auflagepunkte für Maschinentypen "Spezial"

Maschinentyp	Kältesätze (Füllmenge je Kältesatz R290)	Anzahl Steuerschränke (abhängig externer Regelungsumfang)	Auflagepunkt: Mass A (in mm)	Auflagepunkt: Mass B (in mm)	Auflagepunkt: Mass C (in mm)	Auflagepunkt: Mass D (in mm)	Auflagepunkt: Mass E (in mm)
SWM pro Titan 3-260	995 (8kg)	1	1024.5	1284.5	2309	-	-
SWM pro Titan 3-340	1540 (10kg)	1	1024.5	1284.5	2309	-	-
SWM pro Titan 4-340	995 (8kg)	2	1024.5	1284.5	2309	-	-
SWM pro Titan 4-460	1540 (10kg)	2	1024.5	1284.5	2309	-	-
SWM pro Titan 5-430	995 (8kg)	2	1024.5	1284.5	2184.5	2444.5	3469
SWM pro Titan 5-570	1540 (10kg)	2	1024.5	1284.5	2184.5	2444.5	3469
SWM pro Titan 6-520	995 (8kg)	2	1024.5	1284.5	2184.5	2444.5	3469
SWM pro Titan 6-690	1540 (10kg)	2	1024.5	1284.5	2184.5	2444.5	3469
LSWM pro Titan 3-170	995 (8kg)	1	1024.5	1284.5	2309	-	-
LSWM pro Titan 4-230	995 (8kg)	2	1024.5	1284.5	2309	-	-
LSWM pro Titan 4-300	1540 (10kg)	2	1024.5	1284.5	2309	-	-
LSWM pro Titan 5-290	995 (8kg)	2	1024.5	1284.5	2184.5	2444.5	3469
LSWM pro Titan 5-380	1540 (10kg)	2	1024.5	1284.5	2184.5	2444.5	3469
LSWM pro Titan 6-340	995 (8kg)	2	1024.5	1284.5	2184.5	2444.5	3469
LSWM pro Titan 6-460	1540 (10kg)	2	1024.5	1284.5	2184.5	2444.5	3469

Allgemeine Bemerkungen:

- Die Masse für die Auflagepunkte für die Maschinenfüsse der Steuerung ist links und rechts gleich.
- Bei der Montage auf Stahlunterkonstruktionen idealerweise an den Positionen der Auflagepunkte Langlöcher einplanen.

HEIM AG
 Heizsysteme
 www.heim-ag.ch

Mst 1:35 | Format A1

Auflagepunkte Aussenaufstellung

Datum	Name
Erstellt	JHU
Freigegeben	

(L)SWM pro Titan

Abgänge / Zone: 29.08.2025, JHU
 KM Menge angepasst: 18.07.2025, JHU
 Ind/Änderungstext: Datum/Name

Blatt 3 / 3
 Masssblatt